

メディカルオンライン リモートアクセス登録方法

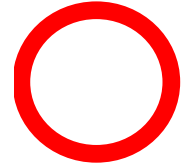
登録すると、

- 公開されている文献の閲覧・ダウンロード
(当大学紀要も閲覧できます)
- 電子書籍の閲覧
- 医中誌Webにある「本文あり」アイコンのリンク
先がメディカルオンラインの場合、そのまま
閲覧・ダウンロードができる

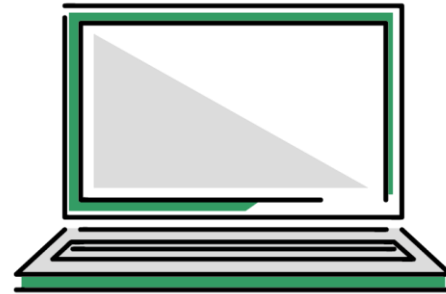
※医中誌Webのリモートアクセス申請が必要です



① 登録作業は、Google ChromeやMicrosoft Edge、Firefoxで行なってください。



② 登録作業は、学内のパソコンで行なってください。



③ 図書館HPのデータベースジャーナルサイトからメディカルオンラインにログイン。

茨城県立医療大学附属図書館

Ibaraki Prefectural University of Health Sciences, Library



茨城県立医療大学附属図書館の紹介
(通称：イノスク)です。平成26年度の
図書館マスコットキャラクター総選挙で
学生から圧倒的な支持を集め
平成27年度より図書館マスコットに就任。



開館時間：平日9:00-22:00, 土日9:00-17:00
※祝祭日は休館 ※夏休み等長期休業期間中は、平日でも17:00閉館
館内案内図 館内設備



右側にあるMyページ新規登録を選択。

医学論文をダウンロード 医療の総合ウェブサイト
はじめての方へ ヘルプ お問い合わせ

ホーム 文献 イーブックス くすり プロダクト ブックセンター
最新情報・特集 文献検索・全文閲覧 電子書籍閲覧 医薬品検索 医療機器検索 医学書通報

サイトを横断検索 すべて 横断検索

医学論文をダウンロード 医療の総合ウェブサイト
メディカルオンライン
Medical*Online

メディカルオンラインは、
医学文献の検索全文閲覧をはじめ
医薬品・医療機器・医療関連サービスの
情報を幅広く提供する、
会員制の医学・医療の総合サイトです。

茨城県立医療大学様

ID: IP認証
会員種別: 法人会員
プラン種別: フリーアクセス

料金表を見る

Myページログイン
Myページ新規登録

Myページについて



④ 規約を確認後、「同意する」ボタンをクリック。
ユーザー登録画面が表示されるので、入力していきます。

法人会員用Myページユーザー登録 (2/4)

ご登録者情報

お名前 必須	姓	名
	<input type="text"/>	<input type="text"/>
	姓 (フリガナ)	名 (フリガナ)
	<input type="text"/>	<input type="text"/>
性別 必須	<input type="radio"/> 男 <input type="radio"/> 女	
生年月日 必須	年 ▼ / 月 ▼ / 日 ▼	
メールアドレス 必須	<input type="text"/>	
お知らせメール 必須	<input type="radio"/> 希望する <input type="radio"/> 希望しない	
業種・職種 必須	以下から選んでください ▼	

戻る

次へ

登録するメールアドレスは、デスクネットメールアドレスを推奨しています。



※メールアドレスが認識されない時は、@マークが全角になっている場合があります。
半角に直して再入力してみてください

⑤ 入力後「次へ」ボタンをクリック。
入力確認画面が表示されるので、不備がなければ
「登録する」ボタンを押してください。

※IEで登録を進めてしまった場合、「登録する」を押しても反応しません

ここまでが仮登録です。
登録したメールアドレスに下記件名のメールが届きます。

メディカルオンライン「Myページ」仮登録のお知らせ

本文記載のURLをコピーしてGoogle Chrome  や
Microsoft Edge  などにペーストしてください。

※デスクトップメールの初期設定がIEなので、このままURLをクリックするとIE展開になり本登録ができません

⑥ URL先でパスワードを設定。

リモートアクセスの有効期限は**180日**（約6ヶ月）

【有効期限の表示について】

- ① Myページ内の「ユーザー情報」欄に表示
- ② 有効期限の**30日前**から、リモートアクセスでのログイン時に更新の案内が表示されます。

<初回有効期限>

例：2023年4月3日までにMyページ登録をした方
一律2023年9月30日が有効期限

2023年4月4日以降にMyページ登録をした方
登録日翌日0時を1日目として180日

更新せず有効期限を過ぎた場合、更新手続きを行うまでリモートアクセスの利用ができなくなります。

有効期限の更新方法

学内のパソコンから次の手順でMyページへログインしてください。

STEP. 1

IP アドレス認証範囲内でメディカルオンラインにアクセスし、「My ページログイン」を押下します。



メディカルオンライン URL

<https://www.medicalonline.jp/>

STEP. 2

メールアドレスとパスワードでMy ページにログインします。



Myページへログインすると自動的に有効期限が延長されます。有効期限は、Myページの「登録ユーザー情報」で確認できます。

本登録完了です。

以降、リモートアクセス利用が可能です。

他、ご不明な点がございましたら図書館カウンターまたはメールにて開館時間内にお問い合わせください。

開館についての詳細は、図書館**HP**をご確認ください。

<問い合わせ>

図書館閲覧係

E-mail : etsuran@ipu.ac.jp

